

**PANTALONE
MULTITASCHE****MW63FBFABBRICANTE****MAXWORKS SRL**

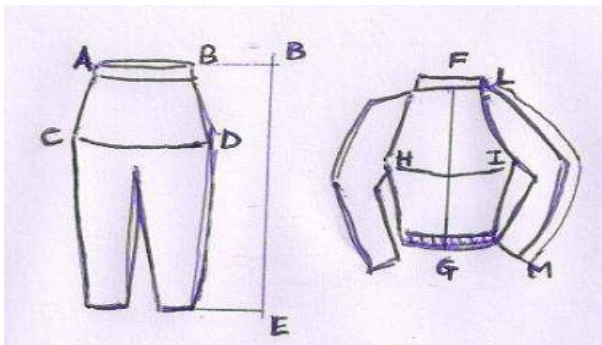
Via Crispi, 15 36075 Montecchio Maggiore VI

DESCRIZIONE DEL MODELLO**MW63G PANTALONE MULTITASCHE**PANTALONE CON ELASTICO POSTERIORE CHIUSURA ANTERIORE
CON CERNIERA E BOTTONE 2 TASCHE ALLA FRANCESE 1 TASCINO
POSTERIORE 2 TASCHE LATERALI A SOFFIETTO CHIUSE CON PATTA
E VELCRO.**IMPIEGHI**

Abbigliamento da lavoro di tipo normale.

Settori: industria, hobbistica, giardinaggio e lavori leggeri
dove non è richiesta alcuna protezione specifica.**CATEGORIA DI APPARTENENZA**

PRIMA CATEGORIA (secondo D.L. 04.12.1992 n° 475)

Norme applicate:UNI EN ISO 13688:2013 **Indumenti di protezione -
Requisiti generali****TIPO DI PROTEZIONE**IDONEO PER PROTEZIONE DA LESIONI DI LIEVE ENTITA'
PRODOTTE DA STRUMENTI MECCANICI.**DIMENSIONI** (misure in cm)

		S	M	L	XL	XXL	3XL
GIUBBA							
M-L	lun. manica	66	68	70	72	74	76
H-I	circ. torace	104	112	120	127	134	142
F-G	lunghezza	68	73	78	82	87	92
PANTALONE							
A-B	circ. vita	78	86	94	102	110	118
C-D	circ. bacino	100	108	116	124	132	140
B-E	lunghezza	106	110	114	118	122	125

tolleranze ± 2 cm su tutte le dimensioni

ESEMPIO DI MARCATURA



	Lavare alla temperatura massima di 30°C ciclo normale
	Lavare alla temperatura massima di 40°C ciclo normale
	Lavare alla temperatura massima di 60°C ciclo normale
	Non candeggiare
	Asciugare in tumbler a temperatura ridotta
	Asciugare in tumbler a temperatura normale
	Non asciugare in tumbler
	Stirare con temperatura massima di 110°C
	Stirare con temperatura massima di 150°C
	Non stirare
	Lavare a secco ciclo normale
	Non lavare a secco

All'interno del capo, in posizione visibile, viene applicata un'etichetta contenente tutti gli elementi necessari per l'identificazione del capo e la sua manutenzione.

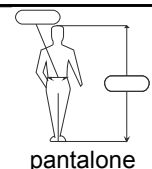
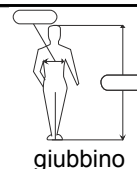
IDENTIFICAZIONE DEI COMPONENTI

descrizione	Art.	Colore	Composizione	Peso
Tessuto	ROBERTA	BLU	Cotone 100%	210 g/m ²
Filato per cuciture	KORESIN 75	-	POLIESTERE	-
Nastro a strappo	Hook 088	-	Poliammide 100%	-
Bottone	-	-	in plastica	-
Cerniera	-	-	in plastica	-
			-	

DIMENSIONI DEL CORPO

TAGLIA	S	M	L	XL	XXL	3XL		
	42-44	46-48	50-52	54-56	58-60	62-64		
Altezza totale	152-164	164-172	172-180	180-188	188-196	196-204		
Circonferenza torace	82-90	90-98	98-106	106-114	114-122	122-130	giubbino	pantalone
Circonferenza vita	70-78	78-86	86-90	90-98	98-106	106-117		

TAGLIA	XS	4XL	5XL
	38-40	66-68	70-72
Altezza totale	145-152	204-212	212-220
Circonferenza torace	70-82	130-137	137-144
Circonferenza vita	64-70	117-124	124-132



ESEMPIO NOTA INFORMATIVA

NOTA INFORMATIVA DEL COSTRUTTORE

ABBIGLIAMENTO DA LAVORO

COMPOSIZIONE: COTONE 100%


SANFOR IRRESTRINGIBILE

ARTICOLI: MW15=PANTALONE; MW60=SALOPETTE; MW99=CAMICE; MW80=TUTA INTERA;
MW40=GIACCA; MW50=GIUBBA; MW93-MW96=CAMICE DONNA; MW63=MULTITASCHE;
MW64=BERMUDA MULTITASCHE; MWPANINF=PANTALONE; MWCASINF=CASACCA;
MWGICUO=GIACCA; MWPCUO=PANTALONE;
MWCD31-MWCD32-MWCD27-MWCD28=CASACCA

CONFORME NORMATIVE CEE 686/89

NOTA INFORMATIVA D'USO:

Leggere attentamente le presenti istruzioni.

 I° Categoria (D.Lg. N°475)



DESCRIZIONE DEL MODELLO

Destinazione dell'indumento : Abbigliamento da lavoro di tipo normale.





Settori: industria, hobbistica, giardinaggio e lavori leggeri dove non è richiesta alcuna protezione specifica.

I CAPI NON PROTEGGONO DA:

NON utilizzare per protezione da: - prodotti chimici; - calore e/o fuoco; - freddo oltre -5 °C; - e per tutti gli impieghi che non sono menzionati nella presente nota Informativa e che non rientrano nella I categoria come definita nel D.Lg. 475 del 4.12.1992.

ISTRUZIONI PER IMMAGAZZINAGGIO E CONSERVAZIONE

Inserire le istruzioni di lavaggio con i relativi pittogrammi:

-  temperatura massima lavaggio
-  temperatura massima della suola del ferro
-  asciugatura a temperatura moderata
-  il prodotto tessile non sopporta il trattamento con il cloro

AVVERTENZE

La responsabilità dell'identificazione e della scelta del DPI adeguato al tipo di rischio presente nell'ambiente di lavoro è a carico del datore di lavoro (caratteristiche del dispositivo e categoria di appartenenza). Pertanto è necessario che, prima di procedere all'utilizzo, venga verificata l'idoneità delle caratteristiche del presente modello alle proprie esigenze. Prima di ogni utilizzo effettuare un controllo visivo per accertare che l'indumento sia in perfette condizioni, integro e pulito. Qualora l'indumento non si presentasse integro (scuciture rotture o imbrattature), precedere alla sostituzione.

MARCATURA 

L'apposizione della marcatura CE significa il rispetto dei requisiti essenziali di salute e di sicurezza previsti nell'allegato II della direttiva europea 89/686/CEE per quanto riguarda : -innocuità – comfort – destrezza.

PRODUTTORE : n° iscrizione registro imprese 03363530241 – n° REA VI-319555 – a.a. 98483